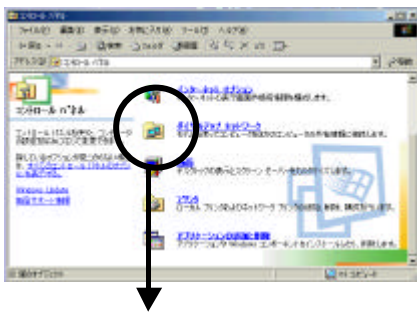
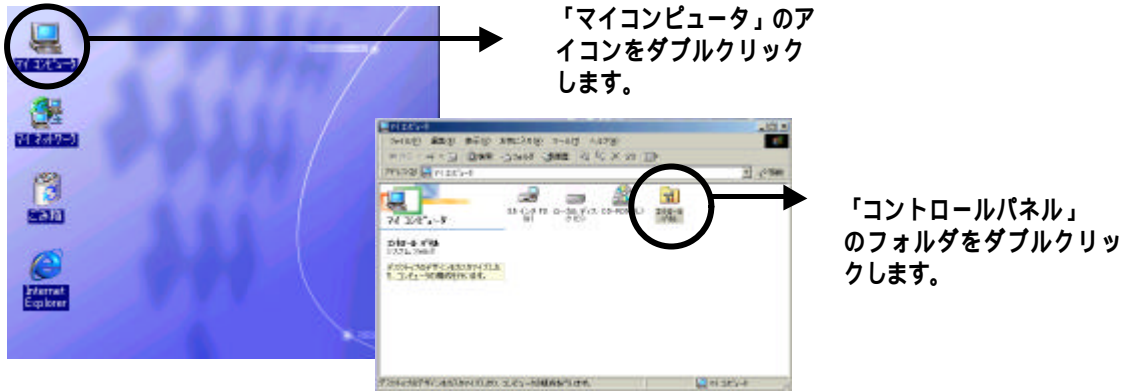
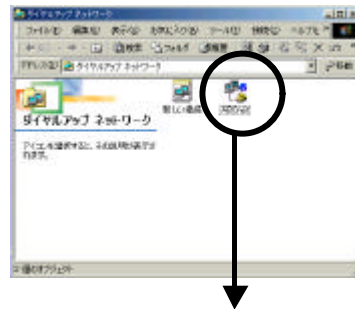


設定例 WindowsMe

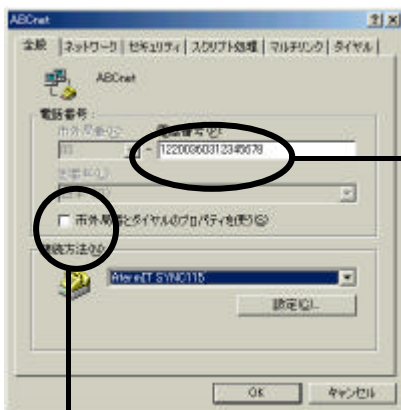
ABCnetという架空のプロバイダを想定した設定例で説明いたします。



「ダイヤルアップネットワーク」のフォルダをダブルクリックします。



フレッツ・ISDN接続用のアイコンを右ボタンでクリックし「プロパティ」をクリックします。



「市外局番とダイヤルのプロパティを使う」のチェックをはずしてください。

他社の「マイライン」にご登録のお客様は、「ダイヤルアップ番号（市外局番含む）」の先頭に「0036」を追加してください。

例：NTT東日本識別番号（0036）+ダイヤルアップ番号（市外局番から）

他社の「マイラインプラス」にご登録のお客様は、「ダイヤルアップ番号（市外局番含む）」の先頭に「1220036」を追加してください。

例：固定優先接続解除番号（122）+NTT東日本識別番号（0036）+ダイヤルアップ番号（市外局番から）

発信者番号通知「186」を付与して接続している場合は、番号の先頭に「186」を追加してください。

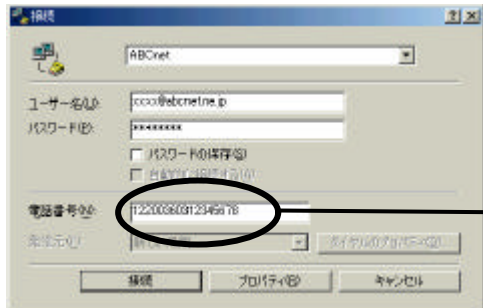
接続にあたって、発信者番号通知が必要なプロバイダーをご利用で「通常非通知」とされているお客様の場合が該当します。

例)186+122+0036+ダイヤルアップ番号(市外局番含む)

必ず市外局番からの全桁の番号を入力してください

設定例 WindowsMe

他社の「マイラインプラス」に、ご登録のお客様の設定例

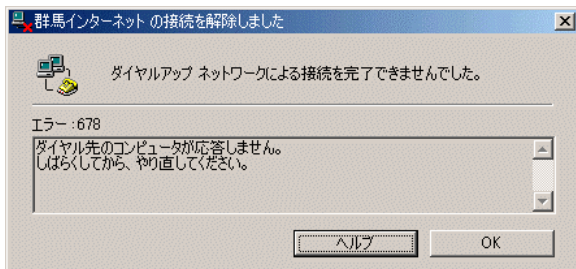


「電話番号」が設定したとおりになっているか確認してください。

ダイヤルアップ'番号は市外局番を含む全桁

参考 他社マイライン登録完了後に、フレッツ・ISDNの設定変更を行っていない場合

WindowsMe



「マイライン」「マイラインプラス」の市内通話区分の他事業者マイライン登録完了後、設定変更を行っていない場合は、左のようなエラーメッセージが表示され、接続が出来ません。