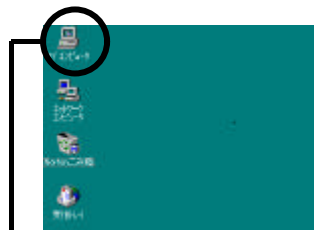
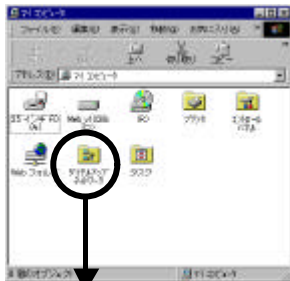


# 設定例 Windows98

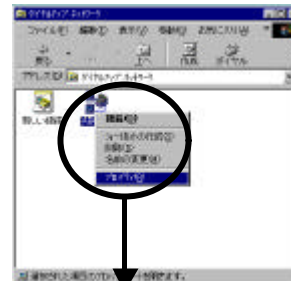
ABCnetという架空のプロバイダを想定した設定例で説明いたします。



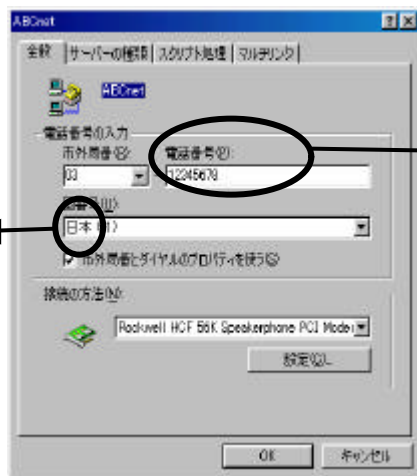
デスクトップの「マイコンピュータ」アイコンをダブルクリックします。



「ダイヤルアップネットワーク」フォルダをダブルクリックします。



フレッツ・ISDNに接続する際のアイコンのプロパティを開きます。



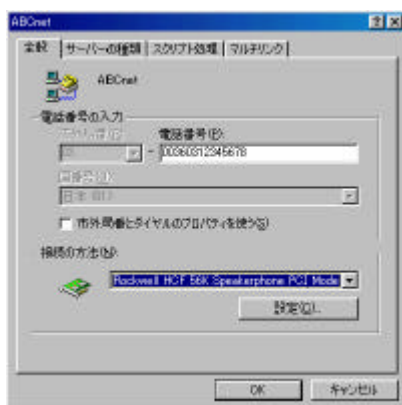
「市外局番とダイヤルのプロパティを使う」のチェックボックスのチェックをはずします。市外局番と国番号がグレーになります。

他社の「マイライン」にご登録のお客様は、「ダイヤルアップ番号（市外局番含む）」の先頭に「0036」を追加してください。（のようになります。）

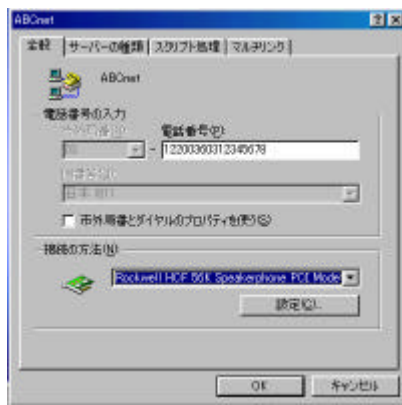
他社の「マイラインプラス」にご登録のお客様は、「ダイヤルアップ番号（市外局番含む）」の先頭に「1220036」を追加してください。（のようになります。）

現在、発信者番号通知「186」を付与して接続している場合は、番号の先頭に「186」を追加してください。接続にあたって、発信者番号通知が必要なプロバイダーをご利用で「通常非通知」とされているお客様の場合が該当します。

例)186+122+0036+ダイヤルアップ番号(市外局番含む)



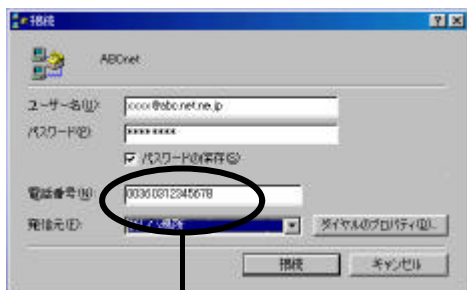
他社の「マイライン」に、ご登録のお客様の設定例  
例：NTT東日本識別番号（0036）+ダイヤルアップ番号（市外局番含む）



他社の「マイラインプラス」に、ご登録のお客様の設定例  
例：固定優先接続解除番号（122）+NTT東日本識別番号（0036）+ダイヤルアップ番号（市外局番含む）

## 設定例 Windows98

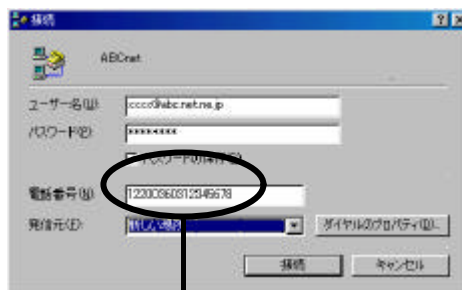
他社の「マイライン」に、ご登録のお客様の設定例



「電話番号」が設定したとおりになっているか確認してください。

**ダイヤルアップ**番号は市外局番を含む全桁

他社の「マイラインプラス」に、ご登録のお客様の設定例

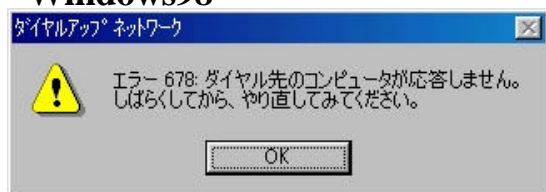


「電話番号」が設定したとおりになっているか確認してください。

**ダイヤルアップ**番号は市外局番を含む全桁

参考 他社マイライン登録完了後に、フレッツ・ISDNの設定変更を行っていない場合

### Windows98



### Windows98SE



「マイライン」「マイラインプラス」の市内通話区分の他事業者マイライン登録完了後、設定変更を行っていない場合は、上記のようなエラーメッセージが表示され、接続が出来ません。