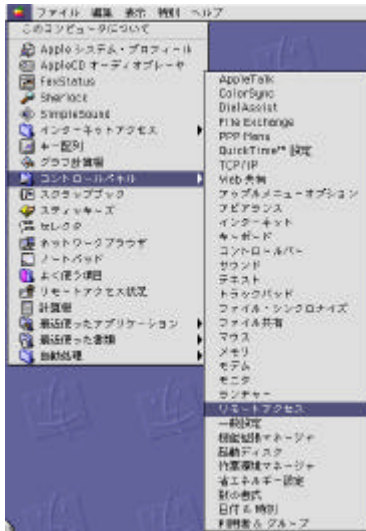


設定例 Mac OS (TCP/IP+リモートアクセス)

ABCnetという架空のプロバイダを想定した設定例で説明いたします。



「アップルマーク」～
「コントロールパネル」
～「リモートアクセス」
をクリックします。



他社の「マイライン」にご登録のお客様は、「ダイヤルアップ」番号（市外局番含む）」の先頭に「0036」を追加してください。

例：NTT東日本識別番号（0036）+ダイヤルアップ番号（市外局番から）

他社の「マイラインプラス」にご登録のお客様は、「ダイヤルアップ」番号（市外局番含む）」の先頭に「1220036」を追加してください。

例：固定優先接続解除番号（122）+NTT東日本識別番号（0036）+ダイヤルアップ番号（市外局番から）

発信者番号通知「186」を付与して接続している場合は、番号の先頭に「186」を追加してください。

接続にあたって、発信者番号通知が必要なプロバイダーをご利用で「通常非通知」とされているお客様の場合が該当します。

例)186+122+0036+ダイヤルアップ番号(市外局番含む)

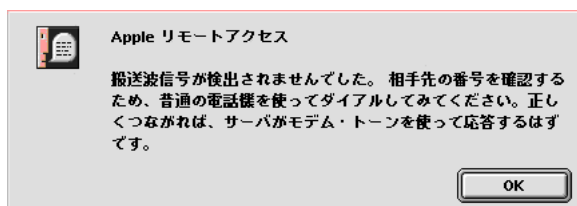
必ず市外局番からの全桁の番号を入力してください

MacOS 8.0と8.1の場合は、「リモートアクセス」ではなく「PPP」と表示されます。



「設定を保存しますか？」と聞いてきますので、「保存」をクリックします。

参考 他社マイライン登録完了後に、フレッツ・ISDNの設定変更を行っていない場合



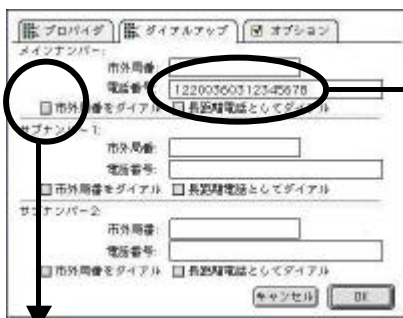
「マイライン」「マイラインプラス」の市内通話区分の他事業者マイライン登録完了後、設定変更を行っていない場合は、上記のようなエラーメッセージが表示され、接続が出来ません。

設定例 Mac OS (TCP/IP + FreePPP)

ABCnetという架空のプロバイダを想定した設定例で説明いたします。



フレッツ・ISDN接続用のプロバイダを選択してください。



「市外局番をダイヤル」のチェックをはずしてください。
(デフォルトではチェックは入っていません。)

他社の「マイライン」にご登録のお客様は、「ダイヤルアップ」番号（市内局番含む）の先頭に「0036」を追加してください。

例：NTT東日本識別番号（0036）+ダイヤルアップ番号（市外局番から）

他社の「マイラインプラス」にご登録のお客様は、「ダイヤルアップ」番号（市内局番含む）の先頭に「1220036」を追加してください。

例：固定優先接続解除番号（122）+NTT東日本識別番号（0036）+ダイヤルアップ番号（市外局番から）

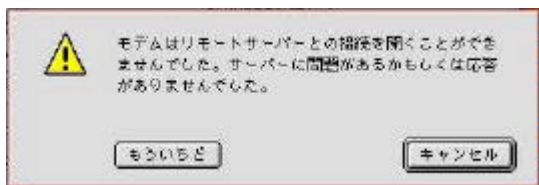
発信者番号通知「186」を付与して接続している場合は、番号の先頭に「186」を追加してください。

接続にあたって、発信者番号通知が必要なプロバイダーをご利用で「通常非通知」とされているお客様の場合が該当します。

例：186122003603××××××××（市外局番含む）

必ず市外局番からの全桁の番号を入力してください

参考 他社マイライン登録完了後に、フレッツ・ISDNの設定変更を行っていない場合



「マイライン」「マイラインプラス」の市内通話区分の他事業者マイライン登録完了後、設定変更を行っていない場合は、上記のようなエラーメッセージが表示され、接続が出来ません。