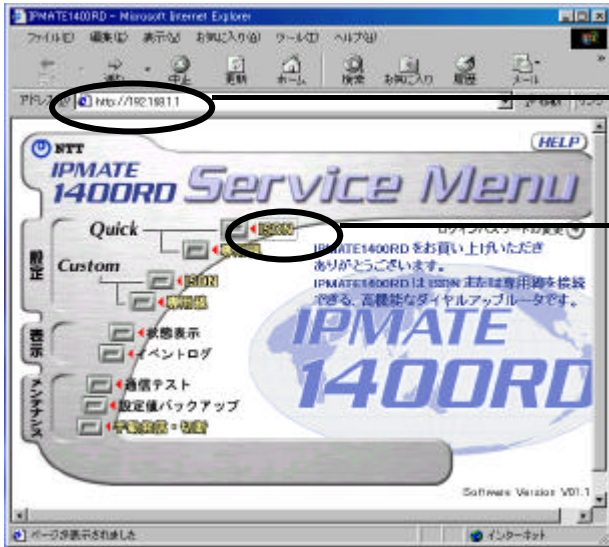


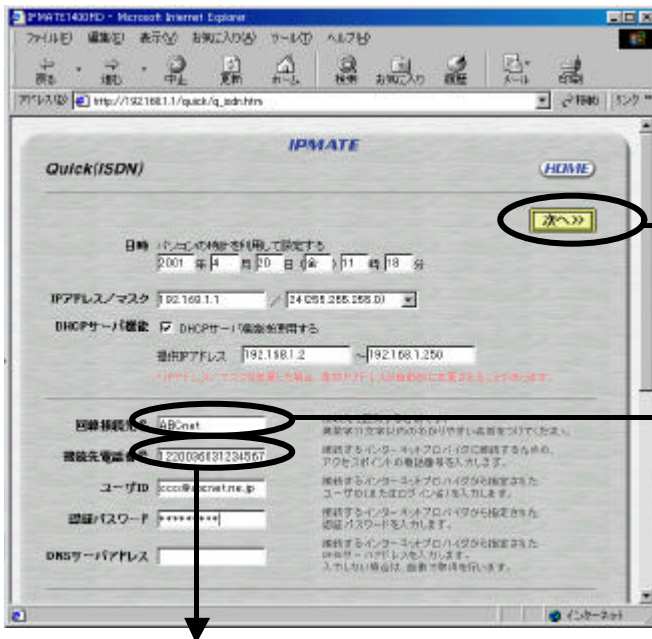
# 設定例 IPMATE1400RD

ABCnetという架空のプロバイダを想定した設定例で説明いたします。



URL に192.168.1.1を設定し「ENTER」で設定画面にアクセスしています。  
ルータの設定画面表示方法については、ルータ設定マニュアル等を参照して下さい。

ブラウザを起動しルータの設定画面にアクセスします。  
設定の変更を行うには、お客様がルータに設定されたパスワードの入力が必要となります。



接続先電話番号の変更が完了したら、「次へ」をクリックし設定を保存してください。

フレッツ・ISDN用の回線接続先名が選択されていることを確認してください。

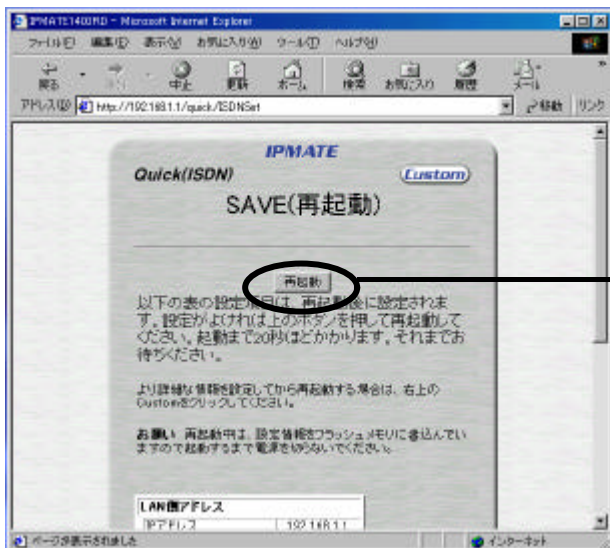
他社の「マイライン」にご登録のお客様は、「ダイヤルアップ番号（市外局番含む）」の先頭に「0036」を追加してください。  
例：NTT東日本識別番号（0036）+ダイヤルアップ番号（市外局番から）

他社の「マイラインプラス」にご登録のお客様は、「ダイヤルアップ番号（市外局番含む）」の先頭に「1220036」を追加してください。  
例：固定優先接続解除番号（122）+NTT東日本識別番号（0036）+ダイヤルアップ番号（市外局番から）

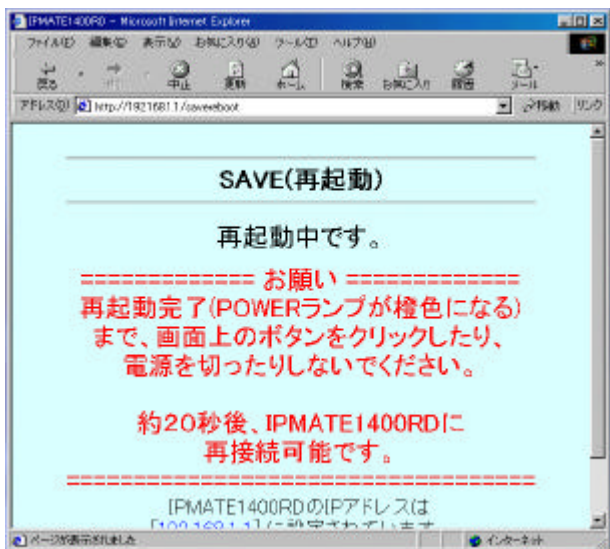
現在、発信者番号通知「186」を付与して接続している場合は、番号の先頭に「186」を追加してください。  
接続にあたって、発信者番号通知が必要なプロバイダーをご利用で「通常非通知」とされているお客様の場合が該当します。  
例）186+122+0036+ダイヤルアップ番号（市外局番含む）

**必ず市外局番からの全桁の番号を入力してください**

## 設定例 IPMATE1400RD



再起動をクリックし、設定を保存してください。



左のような画面が表示されますので、指示に注意してください。