

# 設定例 MN128 SL11

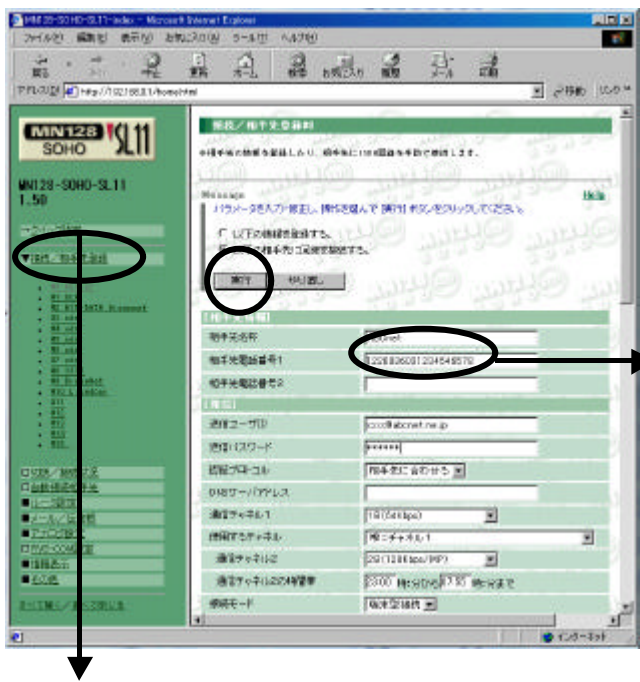
ABCnetという架空のプロバイダを想定した設定例で説明いたします。



URL に192.168.0.1を設定し「ENTER」で設定画面にアクセスしています。  
ルータの設定画面表示方法については、ルータ設定マニュアル等を参照して下さい。

ブラウザを起動しルータの設定画面にアクセスします。設定の変更を行うには、お客様がルータに設定されたパスワードの入力が必要となります。

設定画面が表示されたら、詳細設定をクリックしてください。



他社の「マイライン」にご登録のお客様は、「ダイヤルアップ番号（市外局番含む）」の先頭に「0036」を追加してください。  
例：NTT東日本識別番号（0036）+ダイヤルアップ番号（市外局番から）

他社の「マイラインプラス」にご登録のお客様は、「ダイヤルアップ番号（市外局番含む）」の先頭に「1220036」を追加してください  
例：固定優先接続解除番号（122）+NTT東日本識別番号（0036）+ダイヤルアップ番号（市外局番から）

発信者番号通知「186」を付与して接続している場合は番号の先頭に「186」を追加してください。  
接続にあたって、発信者番号通知が必要なプロバイダをご利用で「通常非通知」とされているお客様の場合が該当します。  
例)186+122+0036+ダイヤルアップ番号(市外局番含む)

**必ず市外局番からの全桁の番号を入力してください**

相手先電話番号の変更後、実行ボタン( )をクリックしてください。

フレッツ・ISDN用の接続名を選択し、クリックしてください。ウィンドウの右側に、設定内容が表示されます。