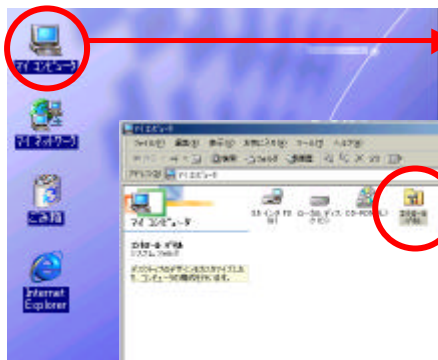
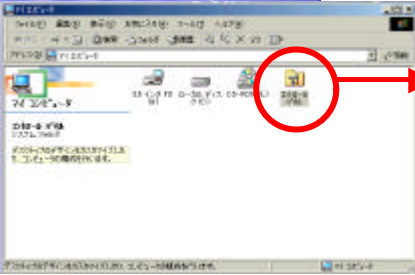


# 設定例 WindowsMe

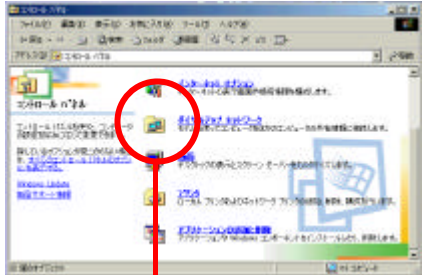
ABCnetという架空のプロバイダを想定した設定例で説明いたします。



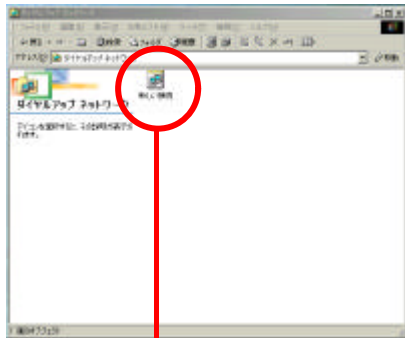
「マイコンピュータ」のアイコンをダブルクリックします。



「コントロールパネル」のフォルダをダブルクリックします。

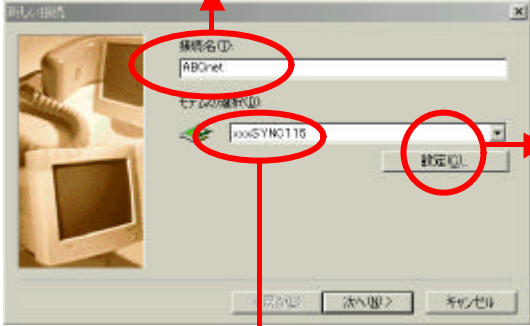


「ダイヤルアップネットワーク」のフォルダをダブルクリックします。



「新しい接続」アイコンをダブルクリックします。

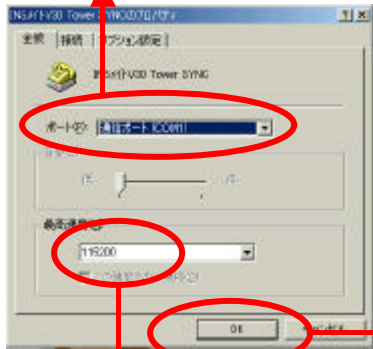
「接続名」に接続するプロバイダの名称などの、わかりやすい名前を入力します。



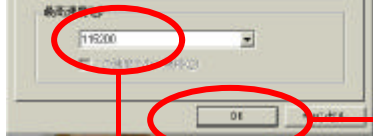
必要情報入力後、「設定」をクリックします。

「モデムの選択」に、ご使用のTAの情報が表示されていることを確認します。

パソコンとTAが接続されているポートを選択します。

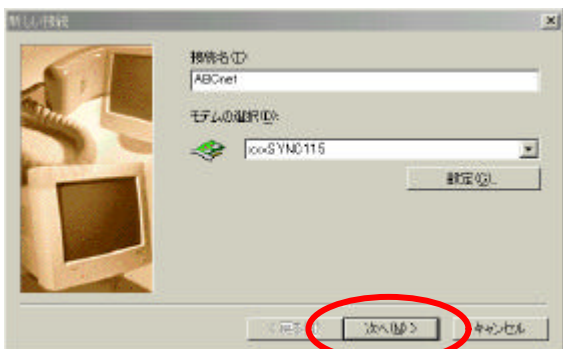


「最高速度」をプルダウンし「115200」を選択します。



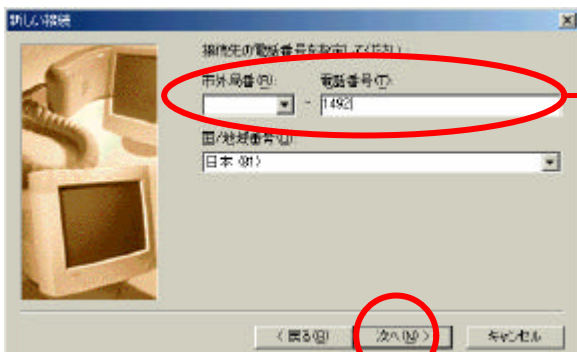
「OK」をクリックします。

この画面に戻ります。



「次へ」をクリックします。

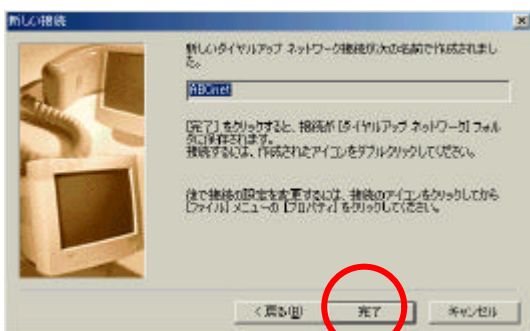
# 設定例 WindowsMe



接続先番号「1492」（局番なしの4桁）のみの設定で本サービスに接続可能です。（市外局番は設定を行いません）

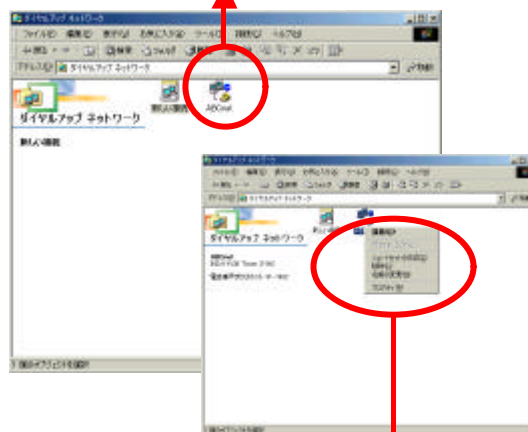
接続にあたって発信者番号通知が必要なプロバイダをご利用で「通常非通知」とされているお客様の場合「1492」の先頭に発信者番号通知「186」を付与してください。

「次へ」をクリックします。



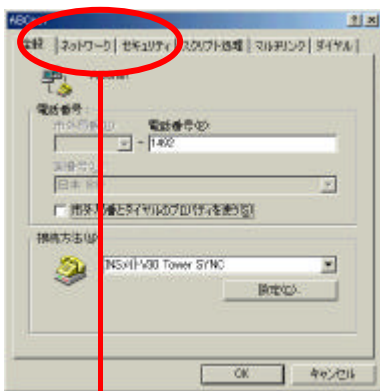
「完了」をクリックします。

「ダイヤルアップネットワーク」に作成した接続のアイコンが表示されます。



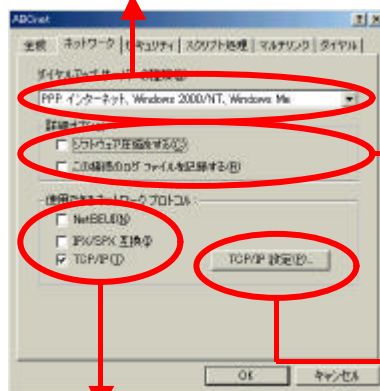
作成した接続のアイコンにポインタを合わせ、マウスの右ボタンをクリックし、ドロップダウンメニューの「プロパティ」をクリックします。

プロパティ設定ダイアログボックスが表示されます。



「ネットワーク」をクリックします。

「ダイヤルアップサーバーの種類」に「PPP: インターネット、Windows 2000/NT、Windows Me」が表示されていることを確認します。



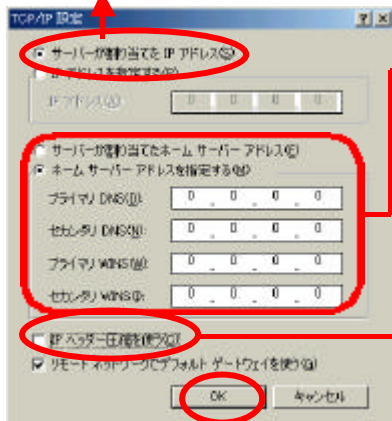
「詳細オプション」は接続するプロバイダによってチェックする項目が異なります。詳細は各プロバイダから通知された設定に従って行ってください。特に通知がなければ全てチェックを外します。

「TCP/IP設定」をクリックします。

「使用できるネットワークプロトコル」は「TCP/IP」にのみチェックし、他のチェックを外します。

## 設定例 WindowsMe

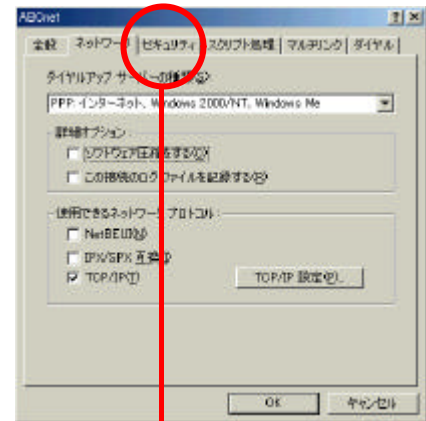
「サーバが割り当てたIPアドレス」のラジオボタンが選択されていることを確認してください。



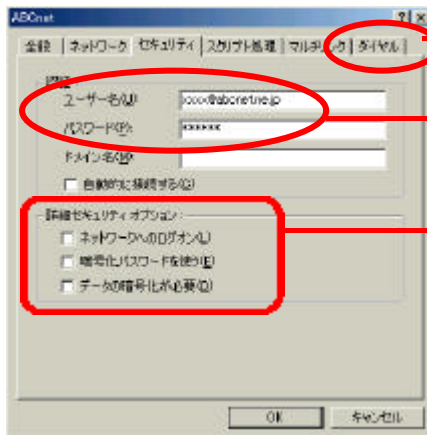
「OK」をクリックします。

プロバイダによって設定が異なりますので、プロバイダから通知された設定に従って行ってください。

「IPヘッダー圧縮を使う」のチェックを外します。「TCP/IP」の詳細は各プロバイダから通知された設定に従って行ってください。



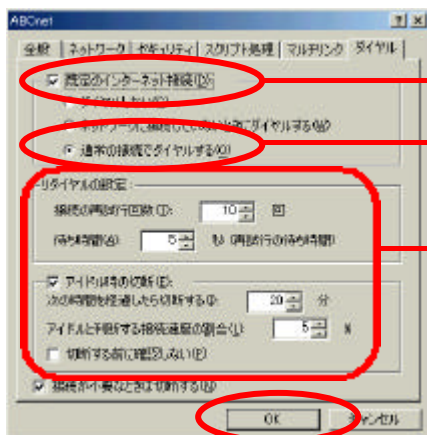
「セキュリティ」をクリックします。



必要情報入力後、「ダイヤル」をクリックします。

「ユーザ名」、「パスワード」はプロバイダに登録されているパスワードを入力します。

「詳細セキュリティオプション」はチェックが入っていたら外します。



「既定のインターネット接続」にチェックを入れます。

「通常の接続でダイヤルする」にチェックを入れます。

その他はお好みの時間を設定します。特に変更しなくてもインターネットの接続には支障ありません。

「OK」をクリックします。