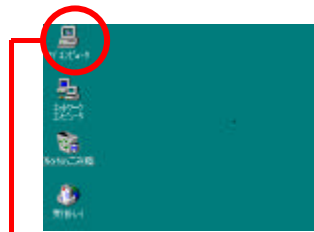
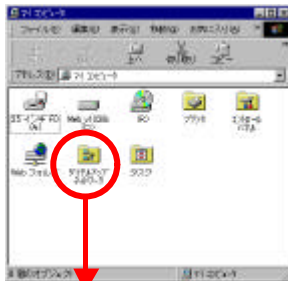


設定例 Windows98

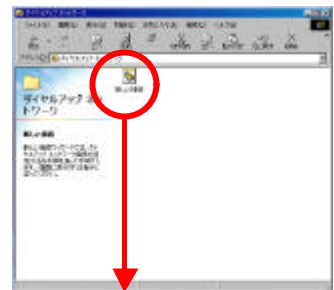
ABCnetという架空のプロバイダを想定した設定例で説明いたします。



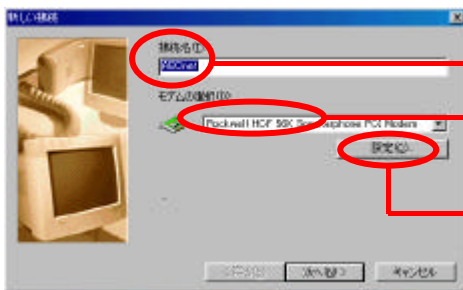
デスクトップの「マイコンピュータ」アイコンをダブルクリックします。



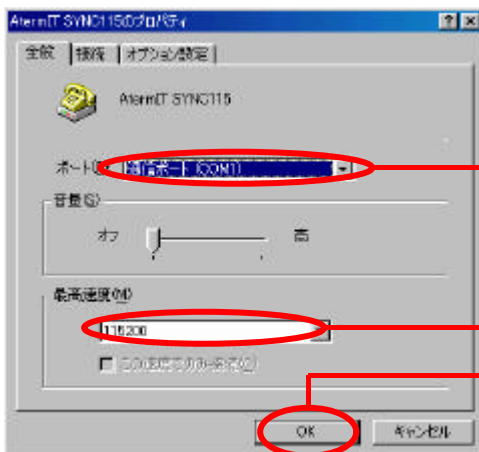
「ダイヤルアップネットワーク」フォルダをダブルクリックします。



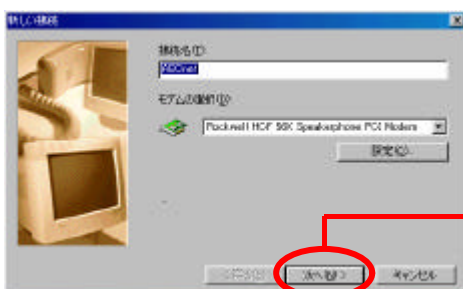
「新しい接続」アイコンをダブルクリックします。



- 「接続名」に接続するプロバイダの名称などの、わかりやすい名前を入力します。
- 「モデムの選択」に、ご使用のTAの情報が表示されていることを確認します。
- 「設定」をクリックします。

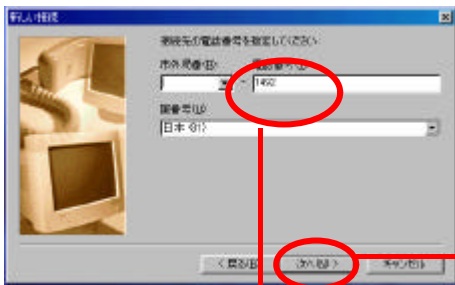


- パソコンとTA(ターミナルアダプタ)が接続されているポートを選択します。
- 「最高速度」をプルダウンし「115200」を選択します。
- 「OK」をクリックします。



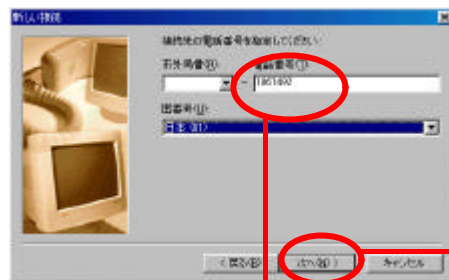
「次へ」をクリックします。

設定例 Windows98



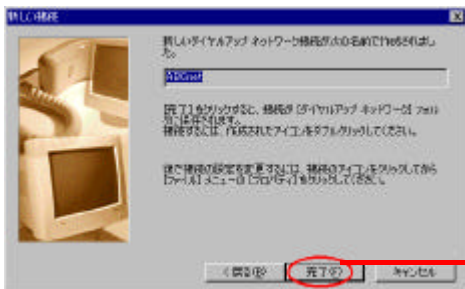
「次へ」をクリックします。

接続先番号「1492」（局番なしの4桁）のみ
の設定で本サービスに接続可能です。
（市外局番は設定を行いません）

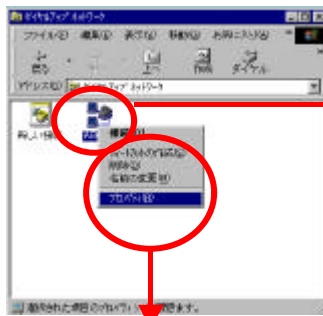


「次へ」をクリックします。

接続にあたって発信者番号通知が必要な
プロバイダをご利用で「通常非通知」とされて
いるお客様の場合「1492」の先頭に発信
者番号通知「186」を付与してください
（市外局番は設定を行いません）。

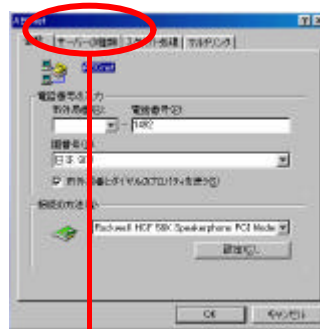


「完了」をクリックします。

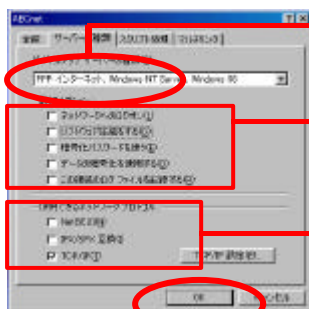


「ダイヤルアップネット
ワーク」に作成した接
続アイコンが表示され
ます。

フレッツ・ISDNに接続する際のアイコン
の「プロパティ」をクリックします。



サーバーの種類をクリックします。



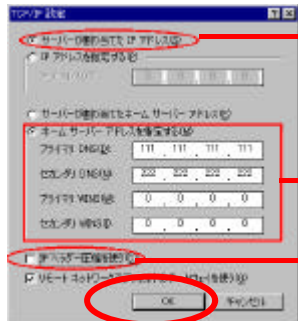
「ダイヤルアップサーバーの種類」に「PPP: インターネット、Windows NT Server、Windows98」が表示されていることを確認します。

「詳細のオプション」は接続するプロバイダによってチェックする項目が異なります。詳細は各プロバイダから通知された設定に従って行ってください。特に通知がなければ全てチェックを外します。

「使用できるネットワークプロトコル」は「TCP/IP」にのみチェックし、他のチェックを外します。

「TCP/IP設定」をクリックします。

設定例 Windows98

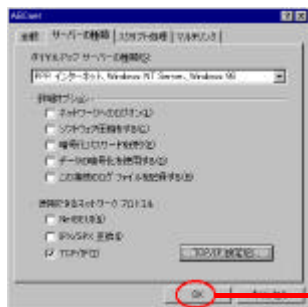


「サーバーが割り当てたIPアドレス」のラジオボタンが選択されていることを確認してください。

プロバイダによって設定が異なりますので、プロバイダから通知された設定に従って行ってください。

「IPヘッダー圧縮を使う」のチェックを外します。
「TCP/IP」の詳細は各プロバイダから通知された設定に従って行ってください。

「OK」をクリックします。



「OK」をクリックします。