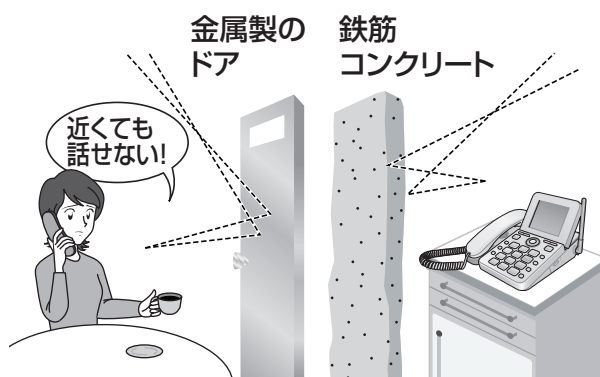


# デジタルコードレスホンをお使いいただく前に

本商品は電波を利用しています。設置場所によっては、子機での通話に影響を及ぼすことがあります。お使いいただく前に、次の内容をご確認ください。

## 1. 親機の設置場所によって、電波が弱くなることがあります

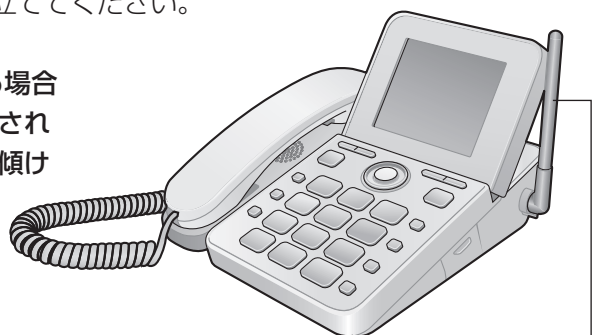
- ① なるべく、家の中心に置いてください。(電波の届く範囲が均等になります)
- ② できれば、スチール製の机などに直接置くのは避けてください。  
※スチール製の机などに置く場合は、直接置かないで、棚の上に置くなど、机から少しでも離してお使いください。  
(電波を不要に反射することがあります)
- ③ 親機と子機を別の部屋、階、家屋でお使いになる場合、障害物などに気を付けてください。  
(電波が遮られて弱くなるため、通話できる距離が短くなります)
  - 金属製の屋根・壁・ドア・雨戸
  - 鉄筋コンクリート製やトタン製の壁
  - アルミ箔入り断熱材を使用した壁
  - 親機と別の階で子機を使うとき
  - 親機と別の家屋で子機を使うとき
  - ……など



## 2. 親機のアンテナの向きによって、電波が弱くなることがあります

親機のアンテナは、床面に対して垂直に立ててください。  
(壁掛けされる場合も同様です)

- ※ 1階と2階間でコードレス通話をする場合は、アンテナを垂直に立てても、改善されないことがあります。アンテナを少し傾けてください。



アンテナは、垂直に立てる

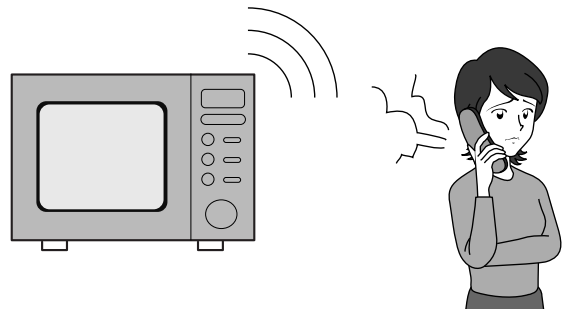
裏面へつづく

### 3. 周囲の機器などによって、電波に影響を及ぼすことがあります

電話機（親機、子機とも）をお使いになる場所の近くに、次のような機器があると、電波に影響を及ぼすことがあります。

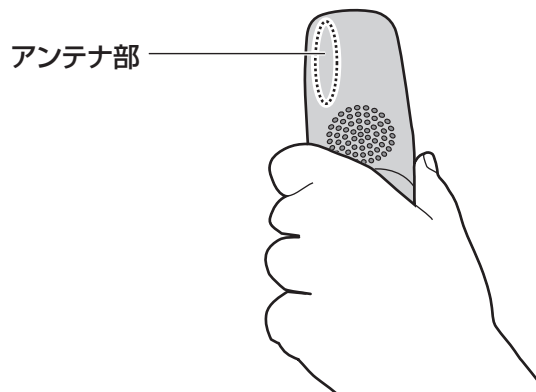
- 電子レンジ
- 無線機器（ルーター、AV機器、防犯機器など）

また、電気製品・AV機器・OA機器などの磁気を帯びているところや電磁波が発生しているところに置かないでください。



### 4. 子機の持ち方によって、電波が弱くなることがあります

- ① 子機のアンテナ部を握ったり、指をかけないでください。  
（電波の飛びが悪くなります）
- ② できるかぎり、子機中央部より下の部分をお持ちください。



### 5. お話し中に音声途切れたり、雑音が聞こえたときは親機に近づいてください

数歩でも移動することで改善されることがあります。